



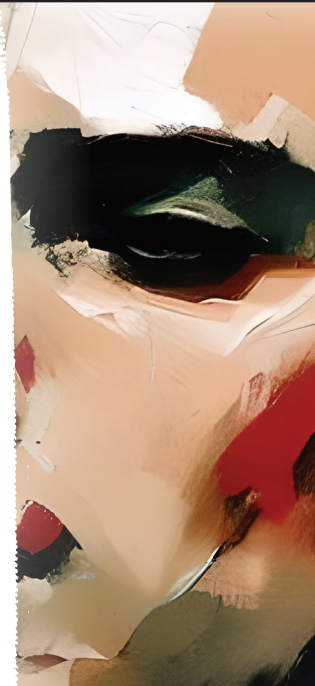
ORDINE
DEI MEDICI CHIRURGHI
E DEGLI ODONTOIATRI
DELLA PROVINCIA DI RIETI

Ente Pubblico non Economico Sussidiario dello Stato



Rotary
Club Rieti

CONFERENCE
Program Book



VIOLENZA DI GENERE PUNTO E VIRGOLA

13
APRILE
2024

TEATRO COMUNALE FLAVIO VESPASIANO | RIETI

abstract

La violenza di genere è un fenomeno diffuso e profondo che continua a minacciare la sicurezza e il benessere della società civile in tutto il mondo.

È essenziale che vengano adottate misure concrete per prevenire, contrastare e punire la violenza di genere in tutte le sue forme.

Una vera emergenza di sanità pubblica dal peso insostenibile in termini di costi economici, diretti e indiretti oltre che sociali.

Solo attraverso un impegno collettivo e determinato possiamo sperare di porre fine alla violenza

di genere, creando un mondo più giusto e sicuro.

Quanto rafforzando e applicando un sistema efficace ed efficiente che garantisca anche il dovuto sostegno e protezione alle vittime di violenza.

Inoltre, è fondamentale educare e sensibilizzare l'opinione pubblica sulle radici profonde della violenza di genere e sulle conseguenze devastanti che essa ha sulla vita delle vittime.

IN COLLABORAZIONE CON



Fondazione
Movimento Bambino
ONLUS

program

08.45 Registrazione partecipanti

SALUTI

Enrico **TITTONI** | Presidente OMCeO Rieti

INTRODUCE

Paolo **SCAPATO** | Responsabile Scientifico

MODERA

Stefano **POZZOVIVO**

INTERVENGONO

Roberta **CUNEO**
Presidente Provincia di Rieti

Marco **FARAGLIA**
Presidente Rotary Club Rieti – Distretto 2080

Mauro **MACCARI**
Commissario Straordinario ASL Rieti

Daniele **SINIBALDI**
Sindaco di Rieti

Sessione 1

IL MALE SI DEVE RACCONTARE

- 09.30 **I 1000 VOLTI DELLA VIOLENZA DI GENERE**
Martina **SEMENZATO**
- 10.00 **LA RETE INTERISTITUZIONALE TERRITORIALE:
QUALE MODELLO DI PREVENZIONE?**
Pinuccia **NIGLIO**
- 10.30 **VIOLENZA DI GENERE:
LA NUOVA EMERGENZA IN SANITÀ PUBBLICA**
Maria Assunta **CECCAGNOLI**
- 11.00 **IL CONTRASTO ALLE VIOLENZE DI GENERE
NELLA DINAMICA GIUDIZIARIA**
Angelo Matteo **SOCCI**
- 11.30 **VIOLENZA DI GENERE TRA IMPOTENZA
VIOLENZA ASSISTITA E CRIMINE**
Maria Rita **PARSI**
- 12.00 **BISOGNI PSICOLOGICI DELLA VITTIMA DI REATO
DURANTE L'ITER GIUDIZIARIO E STRATEGIE
DI INTERVENTO**
Vera **CUZZOCREA**

Sessione 2

TUTTO COMINCIA DALLE PAROLE PER FINIRE AI COMPORTAMENTI

12.30

TAVOLA ROTONDA

Intervengono:

Luigi **CIAMPOLI**

Concetta **DE FILIPPIS**

Attilio **FERRI**

Emanuela **MAIRA**

Giovanna **PALOMBA**

13.30

fine lavori

faculty

CECCAGNOLI Maria Assunta

Presidente OMCeO Pescara, Coordinatrice Gruppo di Lavoro contro la violenza su donne e minori presso FNOMCeO

CIAMPOLI Luigi

Già Procuratore generale presso la Corte di appello di Roma. Docente di Diritto processuale penale presso la Scuola superiore della PA | Università ed Accademie

CUZZOCREA Vera

Consigliera Ordine Psicologi del Lazio

DE FILIPPIS Concetta

Psicologa-psicoterapeuta, direttore e coordinatore scientifico del Consultorio diocesano "In Famiglia" e direttore dell'Ufficio Minori della Diocesi di Rieti

FERRI Attilio Francesco

Presidente Ordine Avvocati Rieti

MAIRA Emanuela

Medico d'urgenza referente PS per la violenza di genere | Ospedale S. Camillo De Lellis | Rieti

NIGLIO Pinuccia

Prefetto di Rieti

PALOMBA Giovanna

Assessore Politiche Sociali | Salute Pubblica | Pari Opportunità | Comune di Rieti

PARSI Maria Rita

Psicoterapeuta, Scrittrice, Già Membro Comitato Onu diritti dei minori

SEMENZATO Martina

Presidente della Commissione Parlamentare di inchiesta sul femminicidio nonché su ogni forma di violenza di genere

SOCCHI Angelo Matteo

Consigliere Corte di Cassazione

partnership

AZIENDA SANITARIA LOCALE DI RIETI

COMANDO PROVINCIALE DI RIETI DEI CARABINIERI

COMUNE DI RIETI

ORDINE DEGLI ASSISTENTI SOCIALI LAZIO

ORDINE DEGLI AVVOCATI DI RIETI

ORDINE DEI FARMACISTI DELLA PROVINCIA DI RIETI

**ORDINE DEI TECNICI SANITARI DI RADIOLOGIA MEDICA
E DELLE PROFESSIONI SANITARIE TECNICHE, DELLA RIABILITAZIONE
E DELLA PREVENZIONE RIETI**

ORDINE DELLE OSTETRICHE RIETI

ORDINE DELLE PROFESSIONI INFERMIERISTICHE RIETI

PREFETTURA DI RIETI

PROVINCIA DI RIETI

QUESTURA DI RIETI

TRIBUNALE DI RIETI

**UFFICIO SCOLASTICO REGIONALE
UFFICIO IX | AMBITO TERRITORIALE DI RIETI**

LOCATION

TEATRO COMUNALE DI RIETI "FLAVIO VESPASIANO"

Via Giuseppe Garibaldi 263 | Rieti

ORGANIZING SECRETARY

ORDINE DEI MEDICI CHIRURGHI E DEGLI ODONTOIATRI
DELLA PROVINCIA DI RIETI

+39 0746 200043

formazione@omceorieti.it

CREDITS RECOGNITION

La frequenza con profitto consente di ricevere crediti formativi professionali per tutte le **PROFESSIONI SANITARIE** (PROVIDER ECM | **ECM DOC** - ID Provider **5537** | ID Evento **414022** Ed. 1 | N. **5 ECM**).

È possibile rivolgersi all'Ordine di appartenenza per richiedere l'accREDITAMENTO dell'evento formativo non preventivamente accreditato ma ritenuto rilevante per la propria formazione professionale.

PRE-ADESIONE OBBLIGATORIA ALL'EVENTO FORMATIVO

Al fine di consentirci una più efficace organizzazione dei servizi del convegno, La preghiamo di procedere alla **pre-adesione compilando il form disponibile al link:**

<https://vitainsalute.events/#preadesione>



scan me